

CHÚA LUÔN Ở CÙNG

Vui mừng, hoan hỉ

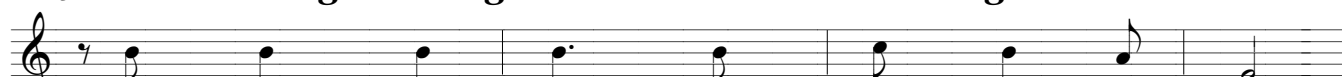
Nhạc & Lời; BINH PHẠM



1 Trên đồng cỏ xanh Ngài cho con sức sống,
PK; 2 Như hạt mưa rơi hòa tan trong đất mới,
3 Sông ngòi biển khơi đây phong ba bão tố.



1 chính Ngài là nguồn yêu thương đỡ nâng,
2 tưới gội vào đời cho bao cỏ cây,
3 Chúa cùng đồng hành con không hãi chi.



1 bên con trong con dẫn dắt con trên đời,
2 bên cây nuôi cây kết trái thơm ngọt ngào,
3 bên con trong con chung bước đi trên đường,



1 Ngài dịu con đi bên suối nguồn tình yêu.
2 hậu cho nhân sinh cuộc sống và tự tin.
3 về nơi yêu đương bên suối nguồn tình thương.



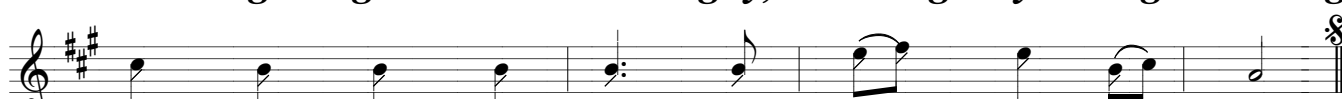
ĐK; Con không lo chi trên đường chông gai đầy lối,



không sợ hãi gì vì Chúa ở cùng con,



dù thung lũng tối đen hiểm nguy, dù sông hay núi ngăn đường



đi, con không lo chi vì Chúa luôn ở cùng.