

# Cùng đi Bê-Lem

♩ = 120

(Thể điệu dân ca)

Chính-Tâm



Nam: Hỡi anh hỡi chị ơi! Anh là anh có biết, hỡi chị là chị có



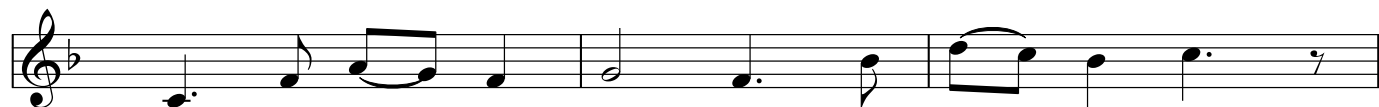
biết Con Thiên Chúa đã sinh ra đời, này con Chúa đã sinh ra



đời! Nữ: Hỡi anh nói sao nói lại đi, Con Thiên Chúa đã sinh ở đâu, đã



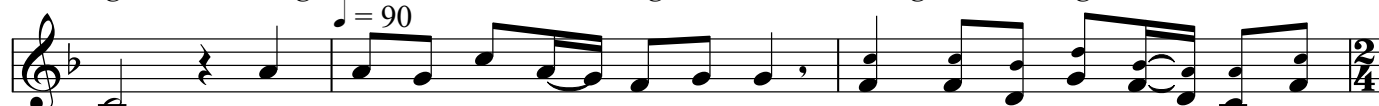
sinh ở đâu? Cho chúng tôi đi tìm Ngài, đi tìm Ngài.



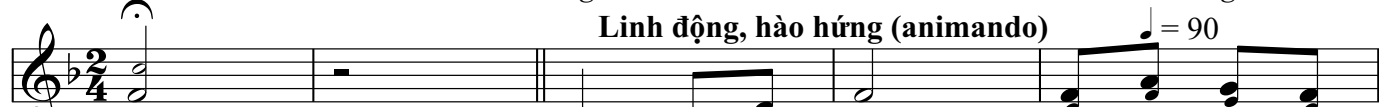
Nam: Kia anh hãy nhìn coi! Kia, chị hãy nhìn xem!



Ngôi sao sáng chiếu bên trời đông, chiếu soi đường đi, đường đi tới Bê



Lem. Bê - lem là chốn hang lừa xa xăm, Bê - lem là chính nơi Ngài sinh

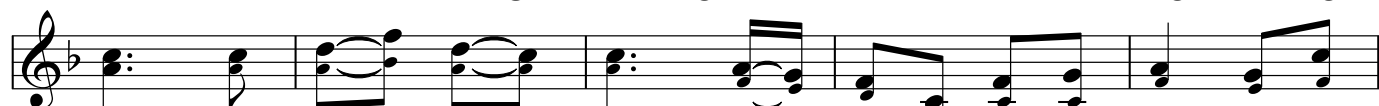


**Linh động, hào hứng (animando)**

♩ = 90

ra.

Chung: Nào cùng đi! Nào chúng ta cùng



đi! đi tới Be - lem, kính chào chào Con Thiên Chúa đã giáng



sinh xuống trần, đã sinh xuống trần. Nữ: Vì yêu thương chúng



ta Ngài đã sinh ra, Nam: vì yêu thương chúng ta Ngài

đã làm người, **Chung:** để ở với chúng ta, để cứu rỗi chúng ta.  
 Chúng ta hãy cùng với ca đoàn, ca đoàn các Thiên Thần, cùng  
 cất tiếng lên, cùng vang tiếng lên, chúc tụng, chúc tụng Thánh danh  
 Ngài. **F** Vinh danh! **F** Vinh danh Thiên Chúa trên trời! **mf** Bình an!  
 bình an dưới thế cho người là người Chúa thương. **mf** Vinh  
 danh! **F** Vinh danh Thiên Chúa trên trời! **mf** Bình an! Bình an dưới thế cho  
 người là người Chúa thương. **rall.** **Marcato (mạnh, ròi)**  $\text{♩} = 90$  Glo - ri - a Glo - ri -  
 a in ex - cel - sis De - o! Glo - ri - a Glo - ri -  
 a in ex - cel - sis De - o! **P** Et in ter - ra pax ho -  
 mi - ni - bus **mp** bo - nae vo - lun - ta - tis. **F** Et in ter - ra  
 pax ho - mi - ni - bus **F** bo - nae vo - lun - ta - tis. **rall.**