

Chúa Chăn Nuôi Tôi

Điệp Khúc 3 bè

TV 22 (1-2a, 2b-3, 4-5)

Thụy An

Chúa (i-a) chăn nuôi tôi, tôi chẳng thiếu thốn
Chúa (i-a) chăn
Chúa (i-a) chăn nuôi tôi, tôi
chi, tôi chẳng thiếu thốn chi.
nuôi tôi tôi chẳng thiếu thốn chi.
chẳng thiếu thốn chi chẳng thiếu gì.

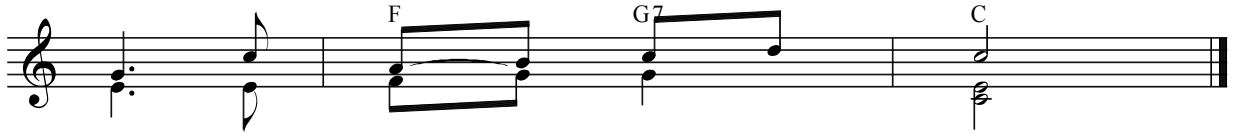
Điệp Khúc 4 bè

Chúa (i-a) chăn
Chúa (i-a) chăn nuôi tôi tôi
Chúa (i-a) chăn nuôi tôi tôi chẳng thiếu
Chúa chăn nuôi
nuôi tôi tôi chẳng thiếu thốn chi.
chẳng thiếu thốn gì, chẳng thiếu thốn chi.
chi, tôi chẳng thiếu thốn chi.
tôi, tôi chẳng thiếu thốn gì.

Điệp Khúc 2 bè



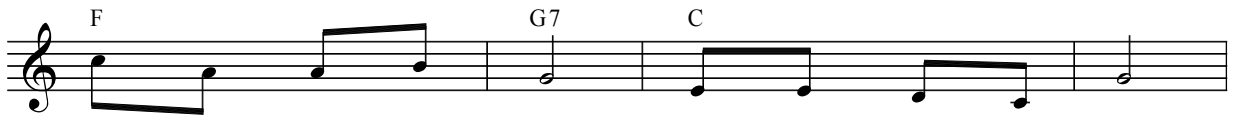
Chúa (i - a) chăn nuôi tôi, tôi chẳng thiếu thốn



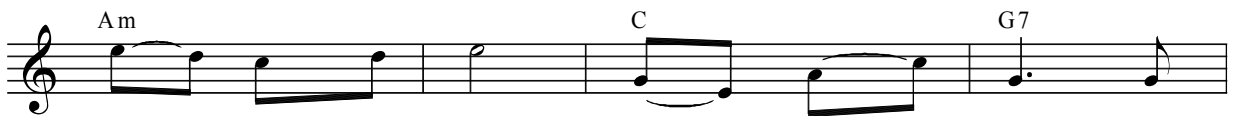
chi, tôi chẳng thiếu thốn chi.
chẳng thiếu thốn gì.



1/.Chúa chăn nuôi tôi, tôi chẳng thiếu thốn chi.
2/.Chúa dẫn tôi đi qua đường rất chính ngay.
3/.Chúa dọn cho tôi, Chúa dọn mâm cỗ cho tôi.
4/.Với lòng nhân từ ân sủng Chúa trên tôi,



Trên đồng cỏ xanh rì, Người thả tôi nằm nghỉ.
Vi uy danh Người, tôi sẽ bước đi.
trước mặt kẻ đối phương. Đầu tôi Người xúc,
hết mọi ngày trong đời. Và trong Nhà Chúa,



Tới nguồn nước, chỗ nghỉ ngơi. Người
Dù trong lũng tối, tôi chẳng lo gì. Sẽ
xúc dầu thơm. Chén của tôi, này
trong Nhà Chúa tôi sẽ ở và



hướng dẫn tôi tâm hồn no thỏa đầy.
chẳng lo chi khi Người ở với tôi.
chén của tôi rượu tràn đầy chứa chan.
mãi hát vang ca tụng Chúa suốt đời.