

Nhạc: Thành Tâm
 Lời: Trần Mĩ Tâm

Slow Rock



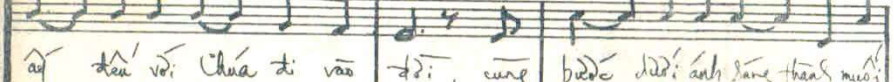
Ngay ấy Chúa cất tiếng gọi khắp nơi Ngay ấy Chúa dẫn lối đi vào



đời Nếu muốn hết thế' giới được đón nge Loan hĩa rồi cũng nắm tay chung xây từ đất



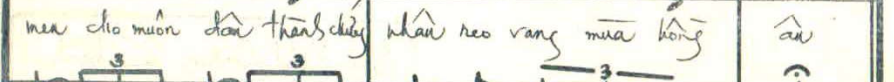
với ĐK. Ngay ấy Chúa cất tiếng gọi khắp nơi ngay



ấy kêu với Chúa đi vào đời, cũng bước đi với anh đang thành muối



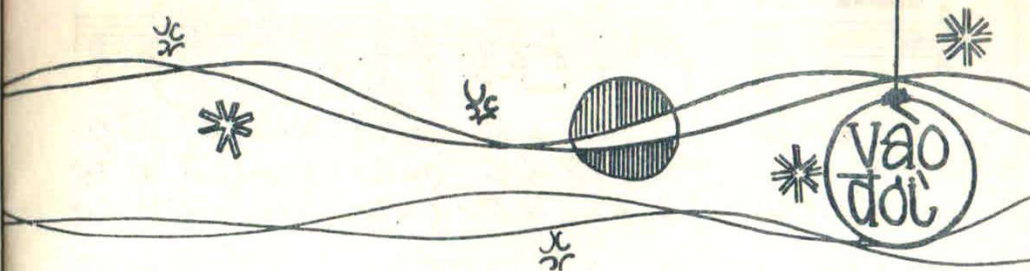
nghe Mai - đề - Liên Kêu ca vì Xưa Ngài đã phán: Rừng



đi với Ngài trên đường xa vì Xưa Ngài đã chết mà



Loan cho người thế' rặng vui vui mừng lên Ta đã đến
 chiến lạc đêm tối năm bên anh tội nhân lên thập giá
 ai ngơ đau yêu Ngài yêu cho vào ăn trong tiệc thánh.
 nay Ngài vẫn sống Ngài mai trong hiến vãng Ngài lại đến.



- TK
1. E heo Ngài rẽ muôn lối đi loài vā đi mai rấc
 2. Đi vào mừng đám cưới đến giường người kếp hôn tới
 3. Đến cùng người thu thuế đến cùng người đánh cá đón
 4. Cho dư trời mưa gió cho dư trời hồng gĩa cũ



giao tiếng cười thay than van vì Xưa Ngài đã phán: Hãy
 Bên (bên) người mẹ Na - im và đi chiếu hoàng hôn tím
 nghe Mai - đề - Liên Kêu ca vì Xưa Ngài đã phán: Rừng
 đi với Ngài trên đường xa vì Xưa Ngài đã chết mà



Loan cho người thế' rặng vui vui mừng lên Ta đã đến
 chiến lạc đêm tối năm bên anh tội nhân lên thập giá
 ai ngơ đau yêu Ngài yêu cho vào ăn trong tiệc thánh.
 nay Ngài vẫn sống Ngài mai trong hiến vãng Ngài lại đến.