

# Tìm về Cha

*Chậm, tha thiết*

*Song Kiều*



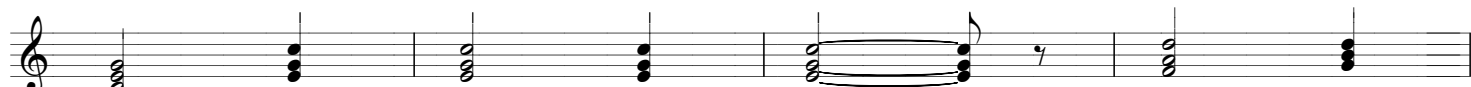
Khi đời con lâm nguy chấi ngấi đầi thườg; Khi con gấi gian



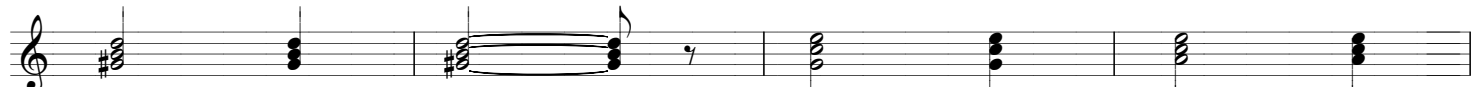
trầi cô đời chồg chấi. Khi con tim mong manh trước cới đầi



khỏ, Khi con yếu đười sức hao mòn



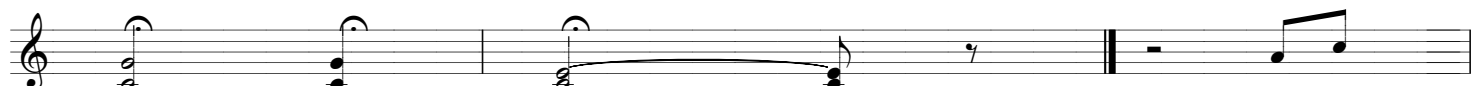
Và khi con đời cới Hai tay



như buồg xuồi Con trồg mong Cha



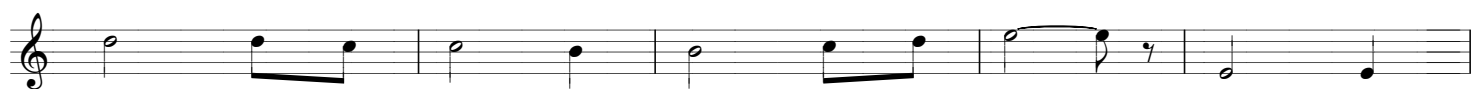
thườg Ủi an cho con được sồg yềi



vui nới Cha Tội lổi



con tườg ngầi chồg chấi cao hời Thầi gĩa khỏ đầi Chứi



cố vắc trầi vai lê thê theo con mắi Để chườc



tội và cứi vớo con Chứi nhất đời hý sinh để yếu con lườn