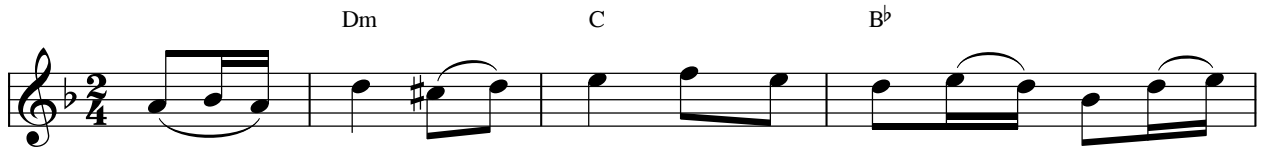
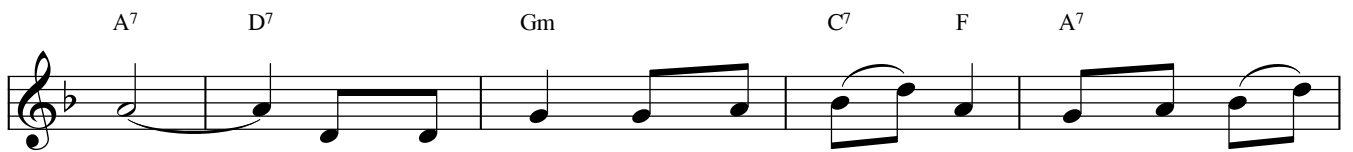


# Thành Tâm Thờ Kính

Lm. Kim Long



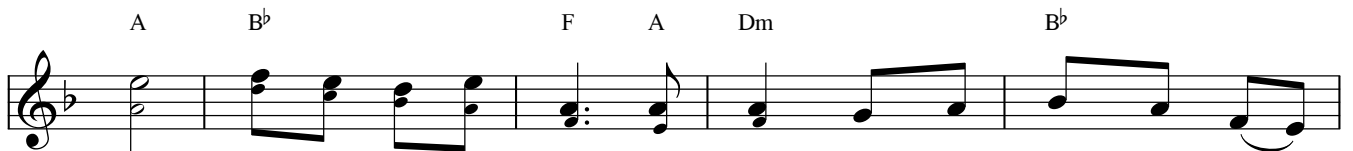
1. Thành tâm thờ kính Chúa Giê - su suốt mạch ân  
2. Vì yêu trần thế Chúa ân ban chính Thịt Máu  
3. Đoàn con cảm mến tiến dâng lên trót cả xác



tình. Này rượu nho cùng bánh trắng tinh Thịt Máu hiển  
mình. Làm thân lương truyền ban sức thiêng ngàn năm dưỡng  
hồn. Nguyện từ đây ngày đêm nấu thân hiệp trong Chúa



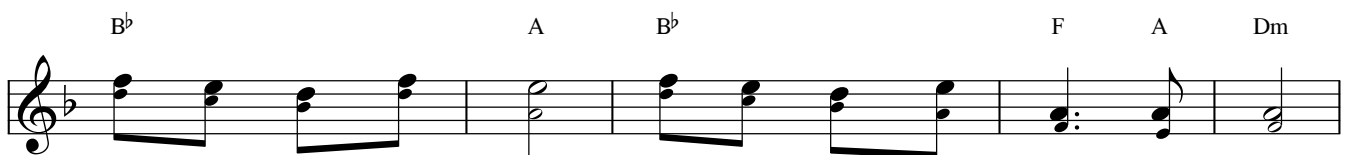
vinh Vua uy linh.  
nuôi bao sinh linh. Đk: Một tình yêu bao la tháng năm lần bước  
luôn bao êm vui.



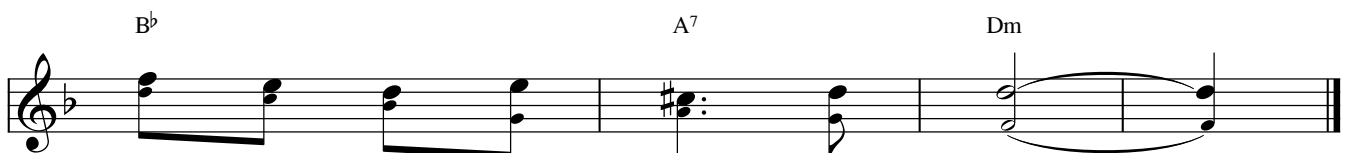
qua. Khúc ca thân ái còn trầm hòa: Nguồn yêu mến không bờ



bến đoàn con lấy chi báo đền. Hiệp lòng xin dâng lên



tấm linh hồn trắng trong sắt son yêu Chúa nguồn dịu hiền



quyết tâm theo bước Người trung kiên.

**Điệp  
khúc  
3 bè**

Đk: Một tình yêu bao la tháng năm lần bước qua

Một tình yêu bao la tháng năm lần bước qua

khúc ca thân ái còn trầm hòa: Nguồn yêu mến không bờ

bài ca thân ái còn trầm hòa.

bến. Hiệp lòng xin dâng lên

Đoàn con lấy chi báo đền. Hiệp lòng xin dâng lên

tấm linh hồn trắng trong sắt son yêu Chúa nguồn diệu

tấm linh hồn trắng trong sắt son yêu Chúa nguồn diệu

hiền quyết tâm theo bước Người trung kiên.

hiền bền tâm theo bước tới trung kiên.