

Giêsu - Maria - Giuse

Hải Nguyễn

Dm F Dm Gm⁶ A Em^{7(b5)} A⁷

Đàn ...

Introduction for piano in B-flat major, 2/4 time. The melody is in the right hand, and the bass line is in the left hand. The chords are Dm, F, Dm, Gm⁶, A, Em^{7(b5)}, and A⁷.

Dm F A⁷ Dm Gm⁶

ĐK: Giê - su, Ma - ri - a, Giu - se, con xin phó linh hồn con trong tay Chúa

ĐK: Giê - su, Ma - ri - a, Giu - se, con xin phó linh hồn con, trong tay Chúa

First line of lyrics with vocal melody and piano accompaniment. The chords are Dm, F, A⁷, Dm, and Gm⁶.

ĐK: Giê - su, Ma - ri - a, Giu - se, nguyện xin phó thác hồn con trong tay Chúa

A Dm Gm Dm A

con. Giê - su, Ma - ri - a, Giu - se, con xin phó linh hồn con trong

con. Giê - su, Ma - ri - a, Giu - se, con xin phó thác chính con trong

Second line of lyrics with vocal melody and piano accompaniment. The chords are A, Dm, Gm, Dm, and A.

con. Giê - su, Ma - ri - a, Giu - se, con xin gửi linh hồn con trong

A⁷ Dm F

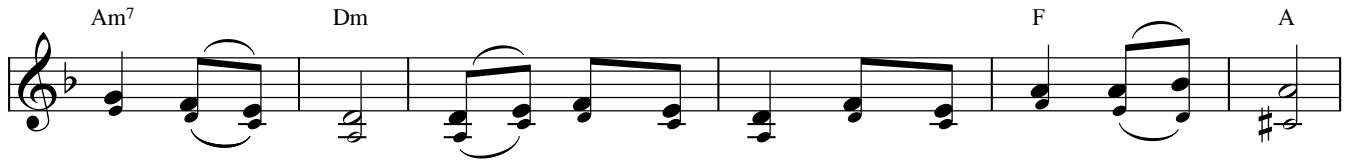
tay Chúa con.

tay Chúa con.

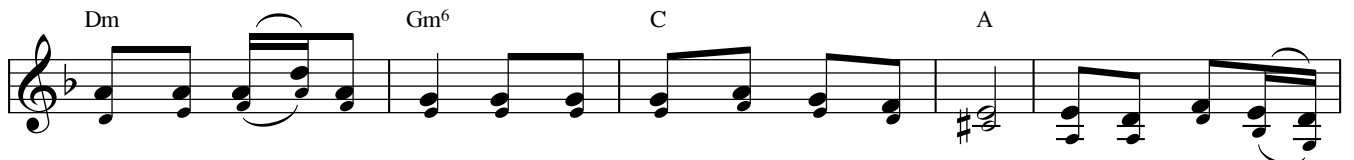
1. Chúa đã gieo hạt giống con vào
2. Những tháng năm đời sống con đây
3. Chúa đã thương gọi chính con làm
4. Ánh mắt con nhìn ngược lên cầu

Third line of lyrics with vocal melody and piano accompaniment. The chords are A⁷, Dm, and F.

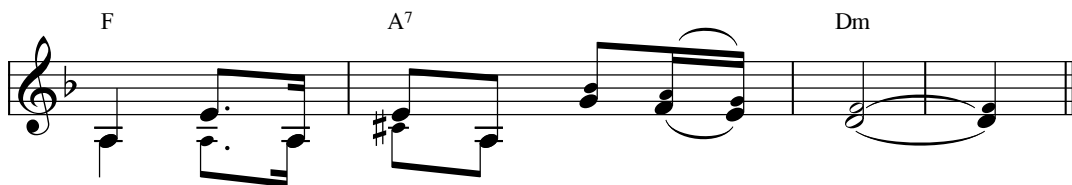
tay Chúa con.



giữa lòng đời, hồng ân dư tràn nuôi hồn con lớn khôn.
ứ lỗi lầm, lụy vương ngập tràn, phúc mỏng manh chóng tan.
trong vườn Ngài, con đã có mặt ngay từ buổi sớm mai.
Chúa hải hà, lượng thứ, khoan hồng, dẫu đời con ngã sa.



Giữa sóng gió ba đào, con chen chân lẫn trong cỏ lùm, nay đã mãn hạn
Quên ân nghĩa cao dày, con mau quên lẽ răn điều dạy, nay về trước nhan
Tài lực vốn mọn hèn, công lao con chẳng kể là gì, con chỉ dám xin
Bao năm tháng cuộc đời con rong chơi sớm mai chiều tà, quên ở chốn quê



mùa, Chúa gặt con về trước thiên tòa.
Ngài lấy lời chi để khéo giải bày.
Ngài đủ lòng thương tỏ chút khoan hồng.
nhà có người Cha mỗi ngóng mắt nhòa.