

Con Đây Là Linh Mục

Ngọc Linh

Am E7 Am C F Em Am

ĐK: Con đây là linh mục của Chúa. Con đây là linh mục của

C Am C F E

Chúa, đã hiến dâng mạng sống, làm nhân chứng tình yêu,

F E7 Am G Em Am F

làm muối men cho đời rao truyền lời chân lý. Con đây

C Bm7(b5) E G7 C F E

là linh mục của Chúa đã chết nơi bàn thờ, đã chết

E7 Am E7 Am

nơi bàn thờ. Từ nay vâng từ nay con đã

F E E7 Am

thuộc về Chúa vĩnh viễn. Từ nay vâng từ nay con đã

F D E7 Am C

được chết trong tình yêu. Con sống trong hồng phúc huyền

Esus⁴ E E7 Am

siêu, con sống trong ân thánh nhiệm mầu. Từ

C Em C E7 Am

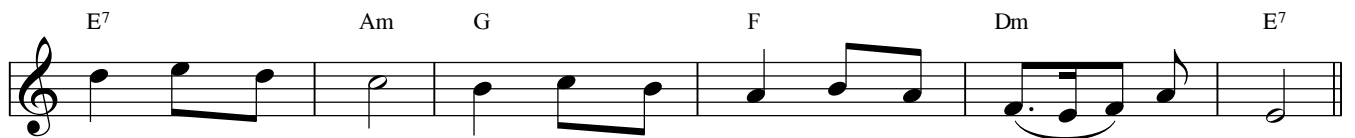
nay vâng Chúa ơi! Con đã thuộc, thuộc trọn về Chúa.



1. Con là của Chúa, Chúa là của con. Bởi tình
2. Con thuộc về Chúa, Chúa thuộc về con. Từ thuở hoang
3. Nơi bàn thờ Chúa mỗi ngày hiệp dâng. Minh và Máu



yêu đã thúc bách con. Bởi tình yêu đã chiếm hữu con.
liêu Ngài đã mến thương. Từ ngày sinh ra Ngài đã đỡ nâng.
Chúa đã dưỡng nuôi con. Minh và Máu Chúa đã tiếp sức con.



Con hiến dâng Ngài, con hiến dâng Ngài đến hơi thở cuối cùng.
Con sống cho Ngài, con chết cho Ngài mãi luôn ở với Ngài.
Con sống cho Ngài, con sống cho Ngài với tất cả xác hồn.