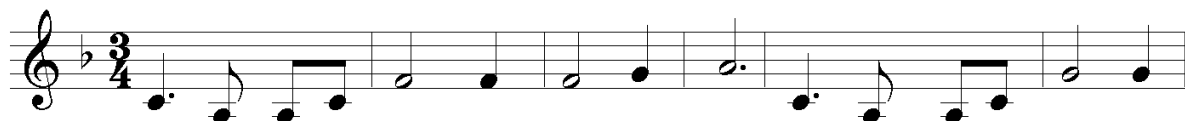


CHÚA LÀ BẾN YÊU THƯƠNG

Tín thác



1 Trên đường trần con đi mây giăng muôn lối trên đường trần con đi ngàn
2 Trên biển đời thuyền con đi trong giông tố trên biển đời thuyền con nhiều



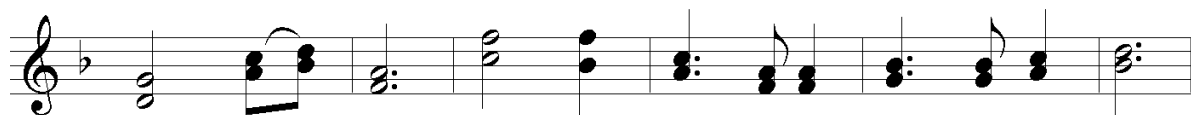
1 nổi khó nguy bao gian nan mưa nắng chát chồng bao oan khiến bao
2 phen ngã nghiêng con chơi với trên sóng ba đào con lao đao sắp



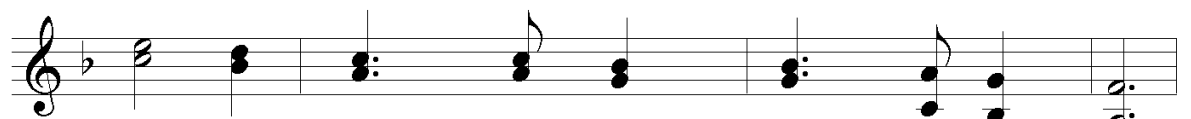
1 nổi đoạn trường nhưng có Ngài ở bên con sợ chi khó nguy.
2 ngã giữa đường nhưng có Ngài ở bên bao cuồng phong biển tan.



ĐK Chúa chính là niềm cậy trông cho nhân thế Chúa chính là niềm hạnh



phúc bất tận Chúa chính là ngọn hải đăng soi muôn lối



Chúa chính là bến yêu thương con mong chờ