

# CÙNG MẸ ĐEM BÁNH CHO ĐỜI

A

Nhạc và Lời: THẾ THÔNG



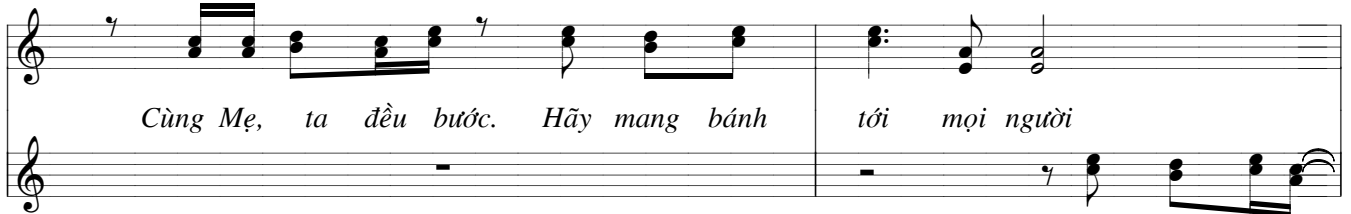
① Be - Lem nơi có Mẹ Ma - Ri - A. Thiết  
② Năm xưa Ngọn lửa thần linh thăm sâu. Trên  
③ La - Vang là suối tình thương chứa chan. Bên



tha chờ đón những ai gần xa. Be Lem gọi là NHÀ BÁNH. Mẹ  
đầu của các môn đệ Mẹ yêu. Cùng tưởng niệm cuộc hy tế. Nhiệm  
Mẹ bỏ hết nỗi đau trần gian. Ngập tràn lửa yêu say đắm, cùng

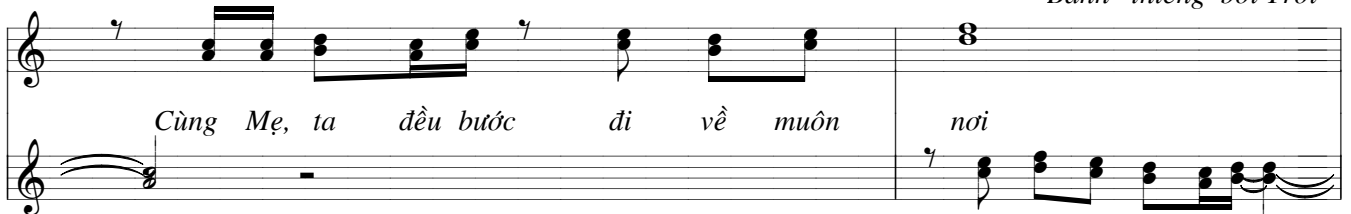


là Đền thiêng ơn thánh. Hãy về bên Mẹ: giòng suối an lành  
màu tình thương cứu thế. Thánh Thể cho đời hạnh phúc tràn trề  
Mẹ đoàn con chiêm ngắm: Thánh Thể muôn đời ở với nhân trần



Cùng Mẹ, ta đều bước. Hãy mang bánh tới mọi người

Bánh thiêng bởi Trời



Cùng Mẹ, ta đều bước đi về muôn nơi

gieo bước ra đi mọi nơi



Loài người ai hiểu thấu Thánh Thể ôi quá nhiệm màu

Chúa thương con



Nguồn mạch tuôn sự sống Bánh thiêng cho đời đời

người

FIN