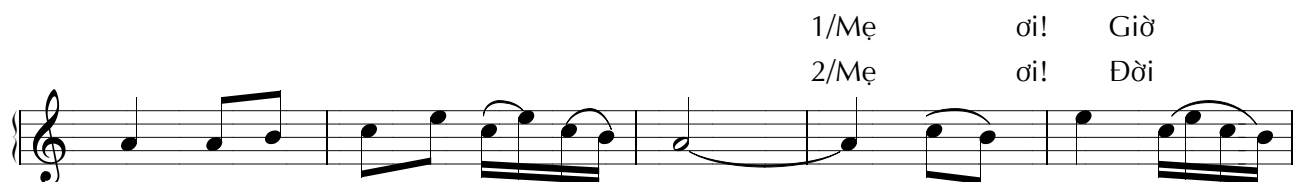
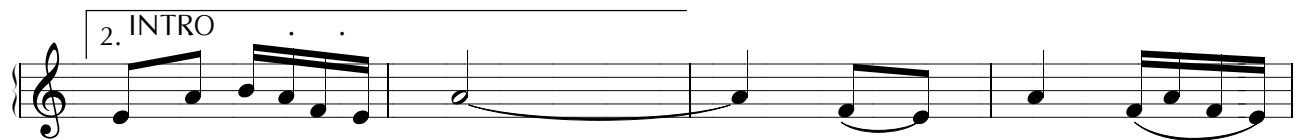
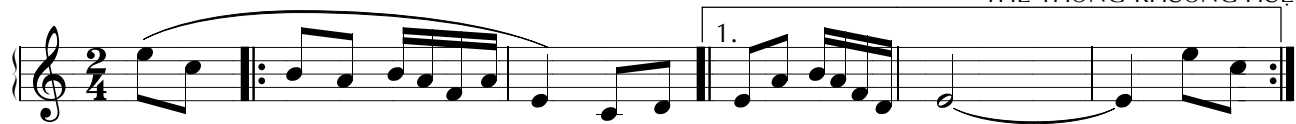


TRẦM HƯƠNG DÂNG MẸ

THẾ THÔNG-KHƯƠNG HUỆ



1/Mẹ ơi! Giờ
2/Mẹ ơi! Đời

dây đoàn con xin kính dâng lên Mẹ Trầm hương tỏa
con đã bao phen đắng cay u sầu Thuyền nan giữa trần



lan bay lên tòa của Mẹ cựa sang Tiếng hát
gian sóng gió đời biết trôi về đâu Ngược mắt



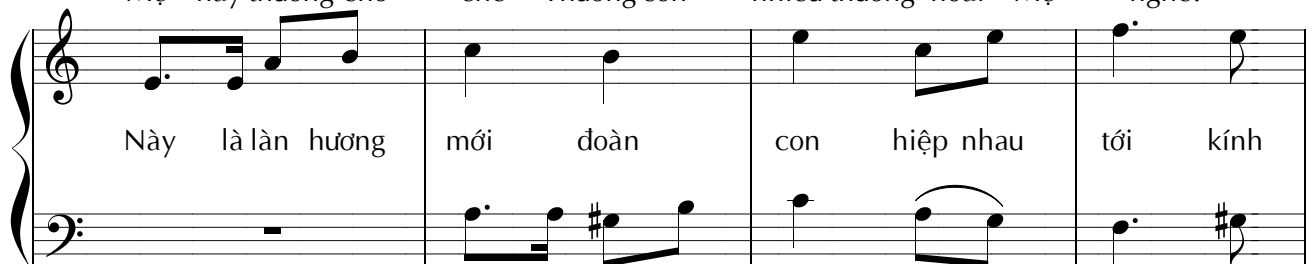
con gói trọn tâm tình Hương khói bay thay lời ước nguyện Mẹ
lên thiết tha kêu cầu Con thấp hương thay lời ước nguyện Mẹ



ơi tuy không đáng chi để dâng để khấn Nhưng xin
ơi tuy không đáng chi để dâng để khấn Nhưng xin



Mẹ hãy thương nhận lấy Đây hương trầm hương trầm tỏa bay
Mẹ hãy thương chở che Thương con nhiều thương hoài Mẹ nghe!



Này là làn hương mới đoàn con hiệp nhau tới kính

Này là làn hương thơm kết lời hiệp

dâng Nữ Vương cực linh Tiếng kinh hát bay tới Thiên

dâng Nữ Vương Hòa Bình (chân thànhdâng tiến) Lời con bay tới Thiên
Đỉnh Mẹ hãy đoái thương nhận lời Tỏa

Đỉnh Mẹ hãy đoái thương nhận lời (hãy đủ tình)
ngát hương vút lên tòa cao Tiến hương Tiến

Hm. Đây là hương Đây là
khổi Tiến dâng về Mẹ Chúa Tiến dâng lên

khổi dâng về Mẹ Chúa Dâng về
Lòng thành tiến dâng lên

Lòng thành hiệp dâng lên