

HOA KHIÊM HẠ

(Tráng)

THỂ THÔNG

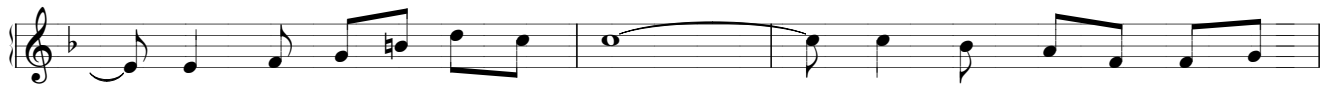
♩ = 80



1. Cánh hoa TIN một màu khiêm hạ Phận nữ tỳ của Đấng tối
2. Đói thương con trong cơn khổ khổ Mẹ dẫn đường về chốn ước
3. Chúa ân ban khỏi tội nguyên tổ. Mẹ thanh sạch không chút nhuộm



cao. Chúa trao ban Mẹ nhiều phúc lạ.
mơ. Kiếp long đong còn nhiều vất vả.
nhớ. Đức Nữ Vương thiên cung đón chào



Tinh Ngài ôi rộng lớn bao la. Cánh hoa xinh trọn đời khiết
Này đời con giữa chốn phong ba. Nữ Trinh Vương là đền Chúa
Mười hai sao rực sáng trên cao. Tiếng XIN VẮNG giờ còn vang



tịnh. Tạo nên hình hài Đức Nữ Trinh.
cả. Là máng chuyển ơn Chúa cao xa.
vọng. Hằng trông cậy được Chúa đói thương.



Ngát hương thơm là HUỆ trắng ngần. Nên cung điện DANH THÁNH CỬU TRÙNG.
Suối ân thiêng tràn về khắp ngã. Suốt một đời mãi hát tụng ca.
Chúng con nay bày tỏ nỗi lòng. Ước bên Mẹ tới chốn hằng mong.



ĐK, Này hôn tôi hồi! Hãy ca ngợi danh Chúa mãi thôi Đến muôn đời danh Chúa sáng



tươi Này thần trí tôi hớn hở mừng vui. Vì rằng Thiên



Chúa. Chính tay Ngài đã cứu rỗi tôi. Đấng muôn đời bênh đỡ hôn tôi.

D.S. al Fine