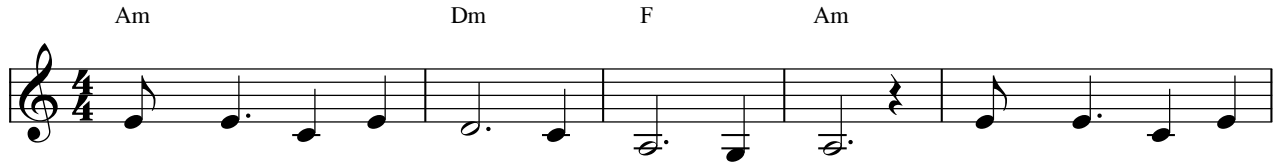
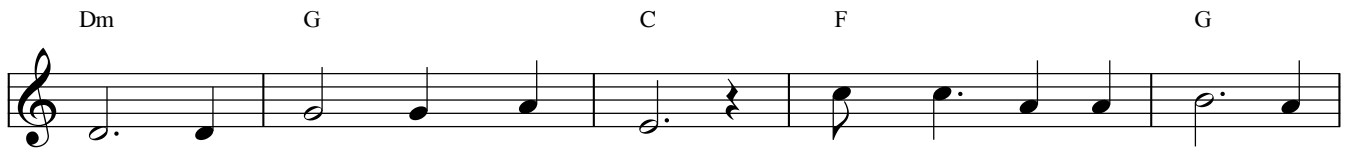


Chính Chúa

Vũ Đình Ân



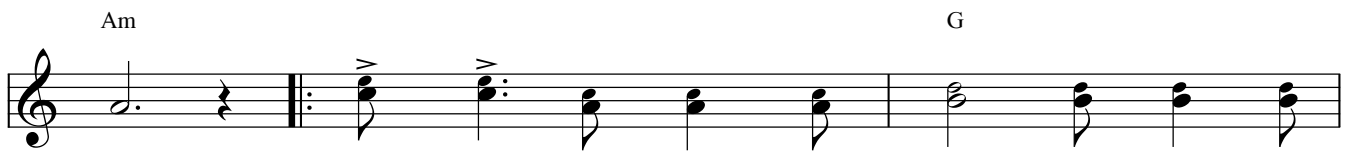
1. Chính Chúa là chốn con nương nhờ ngày ngày. Chính Chúa là chốn
2. Chính Chúa là hướng con đi tìm ngày ngày. Chính Chúa là xác
3. Chính Chúa tạo tác nên sông dài biển hồ. Chính Chúa tạo tác



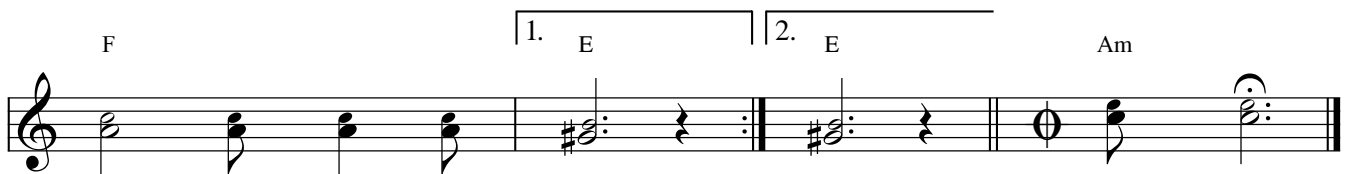
con cậy trông Danh Thánh Ngài. Chính Chúa là niềm tin ủi
thân làm cho con sống dậy. Chính Chúa là đời con hôm
con từ trong bao cát bụi. Chính Chúa ngỏ lời con đi



an võ về. Chính Chúa là tình yêu cho con trọn niềm
nay sau này. Chính Chúa là thần lương nuôi con trọn một
theo chân Ngài. Chính Chúa đời con đi qua ngàn vực



vui. Đk: Chính Chúa là nguồn cậy trông cho con vui
đời. Chính Chúa là nguồn tình yêu bao la vô
sâu.



say trong bao đêm ngày.
bờ thiên thu bất ... tận. CODA: Chính Chúa!